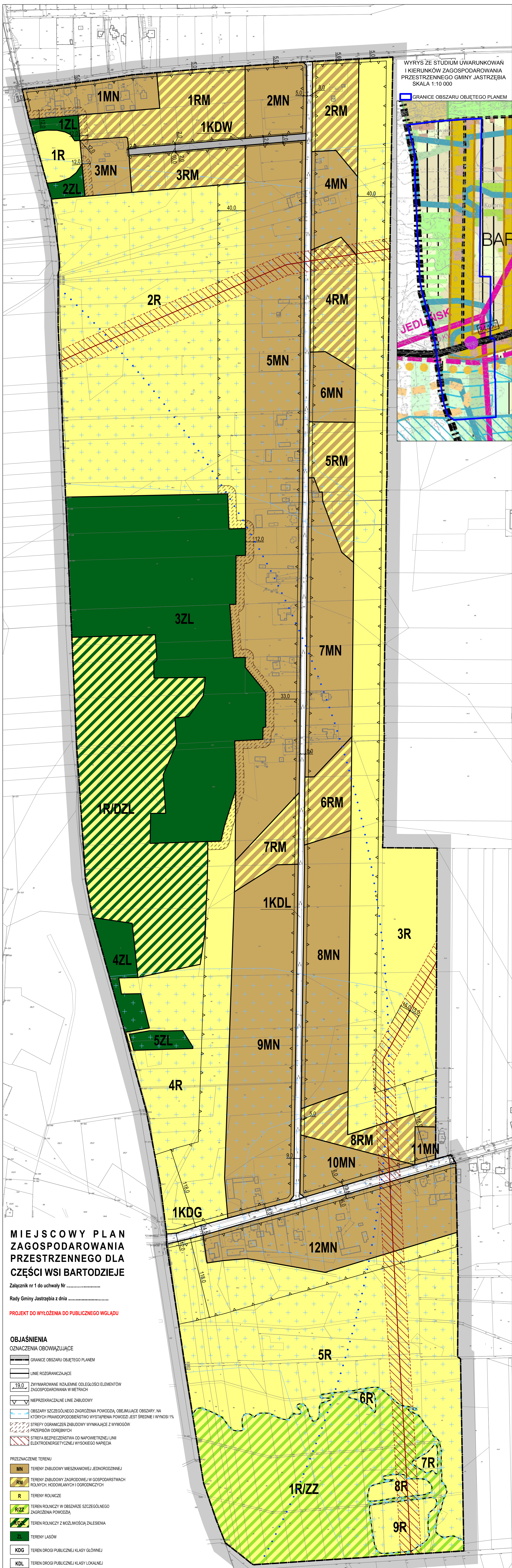
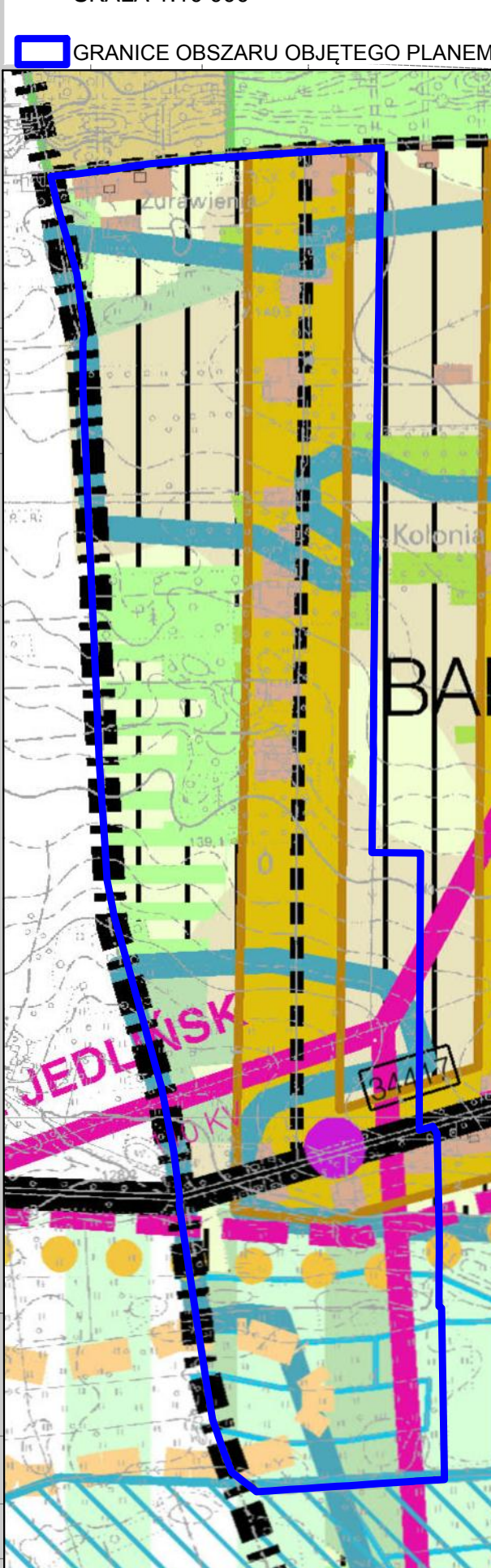


WYRYS ZE STUDIUM UWARUNKOWAŃ I KIERUNKÓW ZAGOSPODAROWANIA PRZESTRZENNEGO GMINY JASTRZĘBIA SKALA 1:10 000



MIEJSCOWY PLAN ZAGOSPODAROWANIA PRZESTRZENNEGO DLA CZĘŚCI WSI BARTODZIEJE

Załącznik nr 1 do uchwały Nr
Rady Gminy Jastrzębia z dnia

PROJEKT DO WYŁOŻENIA DO PUBLICZNEGO WGLĄDU

OBJAŚNIENIA

OZNACZENIA OBOWIĄZUJĄCE

- GRANICE OBSZARU OBJĘTEGO PLANEM
- LINIE ROZGRANICZAJĄCE
- ZWYMIAROWANE WZAJEMNE ODLEGŁOŚCI ELEMENTÓW ZAGOSPODAROWANIA W METRACH
- NIEPRZEKRACZALNE LINIE ZABUDOWY
- OBSZARY SZCZEGÓLNEGO ZAGROŻENIA POWODZIĄ, OBEJMUJĄCE OBSZARY, NA KTÓRYCH PRAWDOPODOBIENSTWO WYSTĄPIENIA POWODZI JEST ŚREDNIE I WYNOŚY 1%
- STREFY OGRANICZEŃ ZABUDOWY WYNIKAJĄCE Z WYMOGOŃ PRZEPISÓW ODRĘBNYCH
- STREFA BEZPIECZEŃSTWA OD NAPIĘTRZNEJ LINII ELEKTROENERGETYCZNEJ WYSOKIEGO NAPIĘCIA

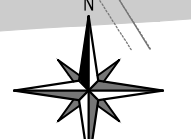
PRZEZNACZENIE TERENU

- MN TERENY ZABUDOWY MIESZKANOWEJ JEDNORODZINNEJ
- RM TERENY ZABUDOWY ZAGRODOWEJ W GOSPODARSTWACH ROLNYCH, HODOWLANIACH I OGRODNICZYCH
- R TERENY ROLNICZE
- R/ZZ TERENY ROLNICZE W OBSZARZE SZCZEGÓLNEGO ZAGROŻENIA POWODZIĄ
- R/DZL TERENY ROLNICZE Z MOŻLIWOŚCIĄ ZALESIENIA
- ZL TERENY LASÓW
- KDG TERENY DROGI PUBLICZNEJ KLASY GŁÓWNEJ
- KDL TERENY DROGI PUBLICZNEJ KLASY LOKALNEJ
- KDW TERENY DROGI WEWNĘTRZNEJ

OZNACZENIA INFORMACYJNE

- ODLEGŁOŚĆ OD ELEKTROWNI WIATROWEJ STANOWIĄCA DZIESIĘCIOKROTNOŚĆ CAŁKOWITEJ WYSOKOŚCI ELEKTROWNI WIATROWEJ
- TERENY ZMELIOROWANE
- NAPIĘTRZNA LINIA ELEKTROENERGETYCZNA WYSOKIEGO NAPIĘCIA

Projekt planu sporządzono na kopciach mapy przyjętej do zasobów Powiatowego Ośrodka Dokumentacji Geodezyjnej i Kartograficznej Starostwa Powiatowego w Radomiu (nr licencji GKN-1.6642.2.1065.2020_1425_P).



SKALA 1:2000
10m 50m 100m

MIEJSCOWY PLAN ZAGOSPODAROWANIA PRZESTRZENNEGO DLA CZĘŚCI WSI BARTODZIEJE

Załącznik nr 1 do Uchwały SKALA 1:2000
Rady Gminy Jastrzębia z dnia
mgr Krzysztof Parszewski - główny projektant
mgr inż. Karolina Rychta
mgr inż. Oskar Kowalczyk

ZESPÓŁ AUTORSKI